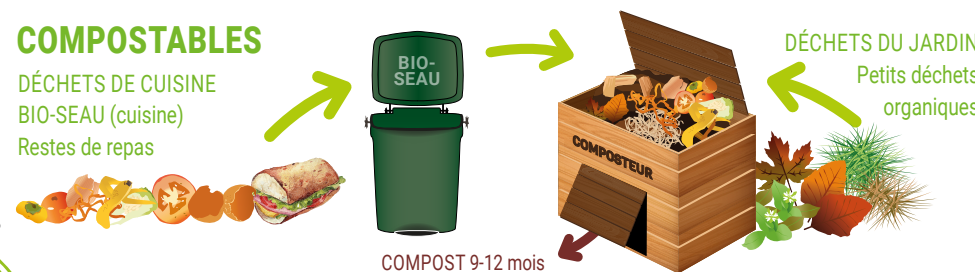




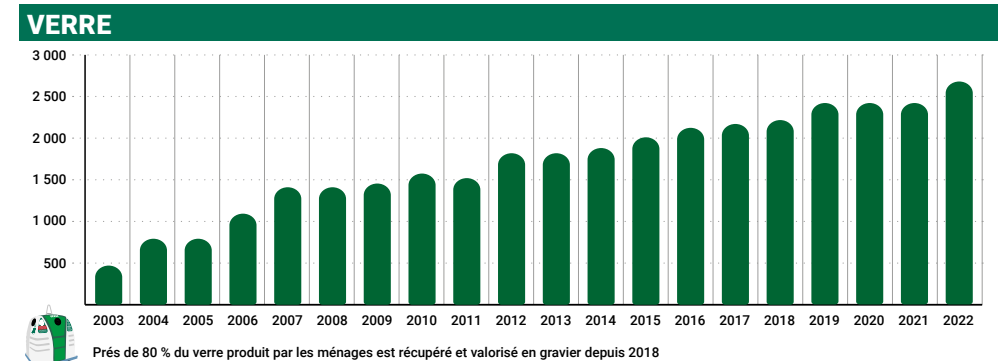
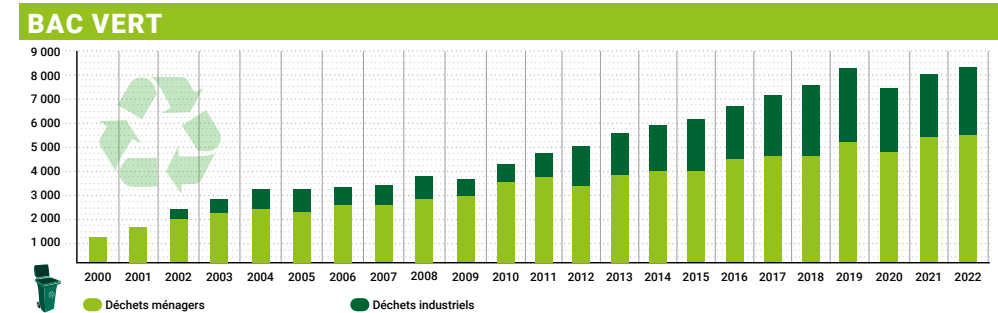
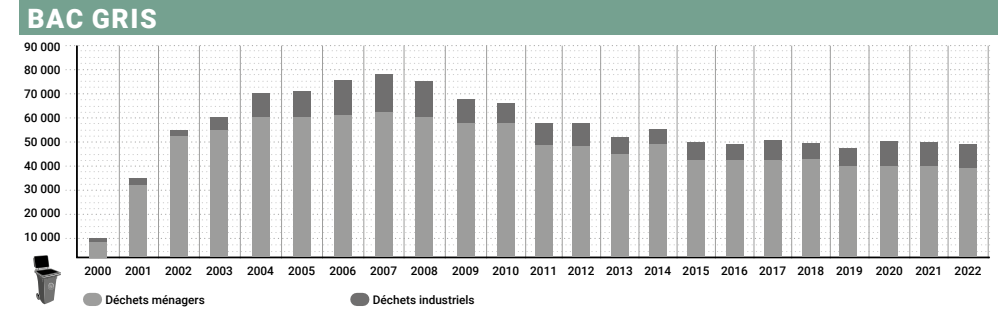
Présentation du Syndicat

LES BONNES PRATIQUES



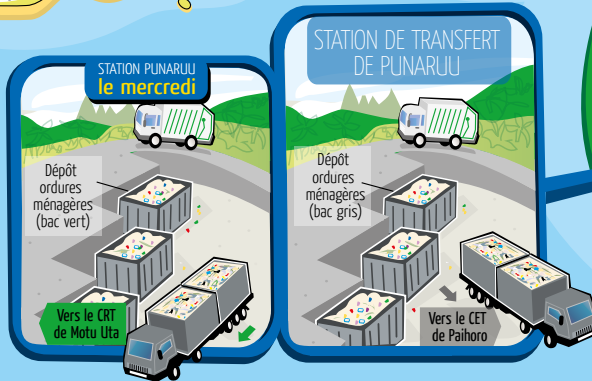
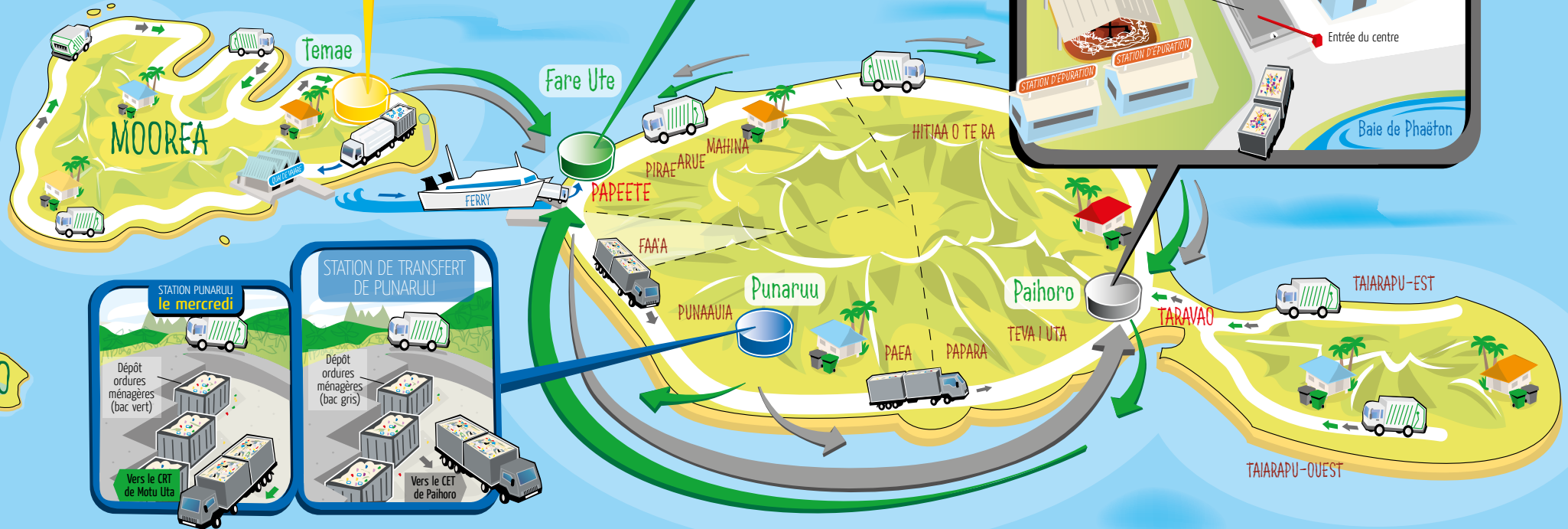
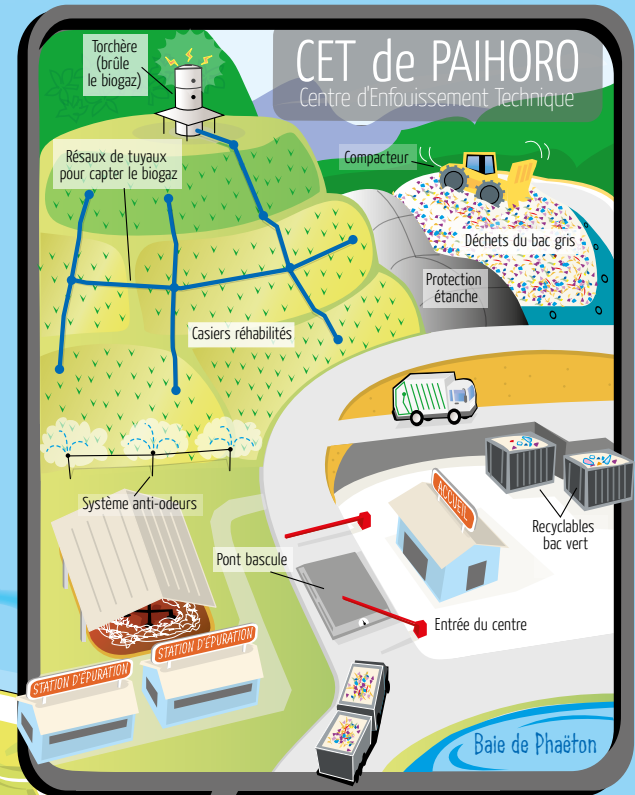
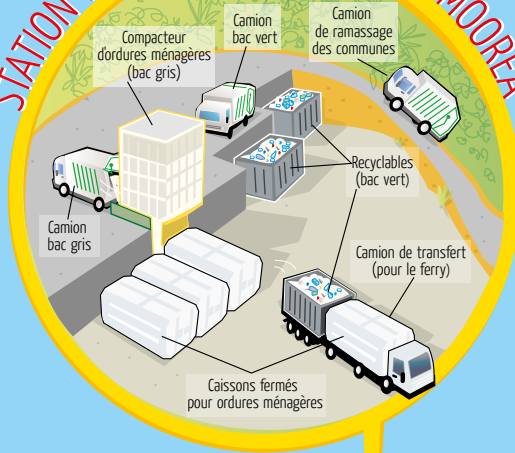
ÉVOLUTION DES QUANTITÉS DE DÉCHETS TRIÉS DE 2000 À 2022

Depuis 23 ans, nous trions en Polynésie française et les chiffres montrent que les particuliers, les entreprises, les scolaires mais aussi les communes trient de mieux en mieux.



Forte évolution de 2000 à 2008 puis l'impact de la crise se fait ressentir sur les ménages et les industriels. Stabilisation des quantités depuis 2011.

STATION DE TRANSFERT DE TEMAÉ-MOOREA



FLUX DES DÉCHETS des Com munes de TAHITI et MOOREA

TRIIONS



FENUA MA

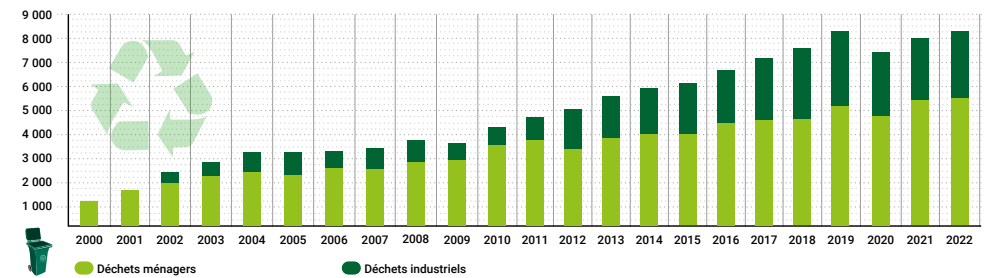
BP 9636 - 98716 PIRAE - TAHITI - POLYNÉSIE FRANÇAISE
TÉL. : 40 54 34 50 - FAX : 40 54 34 51 - www.fenuama.pf - accueil@fenuama.pf



LE BAC VERT

ÉVOLUTION DU TRI DEPUIS 2000

BAC VERT



LE DEVENIR DES DÉCHETS RECYCLABLES

Les produits des bacs verts, exportés vers la Nouvelle-Zélande ou l'Asie, sont recyclés afin de leur donner une seconde vie. Voici quelques exemples ci-dessous :

12 000	x		CANETTES EN ALUMINIUM	=	UN BATEAU COQUE EN ALUMINIUM	
1	x		BOÎTE DE CONSERVE	=	UNE BOÎTE DE CONSERVE	
3	x		BOÎTES DE CRACKERS	=	UNE BOÎTE DE CÉRÉALES	
100	x		FEUILLES DE PAPIER A4 USAGÉES	=	UN LIVRE	
400	x		FLACONS DE LESSIVE	=	UN TOBOGGAN	
25	x		BOUTEILLES D'EAU	=	L'INTÉRIEUR D'UNE PELUCHE	

R E C Y C L A G E



LE BAC GRIS CENTRE DE TRANSFERT

A PASSAGE PAR LE PONT BASCULE

Les camions des communes ou des entreprises sont pesés à l'entrée et à la sortie du centre afin de déterminer le poids des déchets déposés. Le poids et la nature des déchets permettent alors d'établir une facture correspondant aux frais de traitement.

- 1 DÉPÔT DES DÉCHETS DU BAC GRIS**
Les déchets non recyclables (bacs gris, encombrants) sont déposés dans une zone spécialement réservée. Un contrôle visuel permet d'identifier s'il est possible d'isoler un type de déchets verts, ferraille ou carton pour les orienter vers d'autres filières de valorisation : compostage, export pour recyclage...
- 2 REMPLISSAGE DES BENNES**
Les déchets sont alors déposés dans de grandes bennes de 35m³ disposées en contre bas de la zone.
- 3 TRANSFERT VERS LE CENTRE D'ENFOUSSEMENT TECHNIQUE (CET) DE PAIHORŌ**
Les bennes sont acheminées par camion jusqu'au CET de Paihorō pour l'enfouissement des déchets dans les casiers spécifiques.

LE BAC VERT CENTRE DE TRI

- 1 DÉPÔT DES DÉCHETS DU BAC VERT**
Les déchets recyclables sont déposés en vrac au pied de la chaîne de tri. Un contrôle visuel permet de déterminer rapidement si les déchets sont de qualité suffisante (peu d'erreur, en vrac, propres et secs), avant orientation vers la chaîne de tri manuel.
- 2 TRI DES GROS CARTONS**
Dès le début de la chaîne de tri, les gros cartons sont récupérés pour éviter d'encombrer le tapis roulant.

- 3 BRASSAGE MÉCANIQUE DES DÉCHETS**
Le tapis roulant achemine ensuite les déchets à travers un tunnel rotatif perforé (trommel). Cette étape permet de séparer les déchets qui se sont assemblés entre eux et de retirer les petits déchets légers comme les poussières, les morceaux de papier, les agrafes ou les trombones...
- 4 TRI MANUEL DES DÉCHETS PAR CATÉGORIE**
Des opérateurs sont placés de part et d'autre du tapis roulant pour récupérer différentes catégories de déchets.
- 5 TRI DU FER PAR UN ÉLECTRO-AIMANT**
En cours de chaîne, un aimant mécanique enlève toutes les pièces métalliques. C'est la seule étape automatisée.
- 6 RÉCUPÉRATION DES ERREURS DE TRI**
À la fin de la chaîne, les déchets toujours présents sur le tapis roulant sont des erreurs de tri, ils sont récupérés puis transportés vers le Centre d'Enfouissement Technique (CET) de Paihorō.
- 7 MISE EN BALLES DES DÉCHETS RECYCLABLES PAR CATÉGORIE**
Chaque catégorie de déchets est compactée en balles de 250 à 600 kg et stockée au CRT.
- 8 STOCKAGE DES BALLES**
- 9 EXPORTATION DES BALLES POUR RECYCLAGE.**
Les balles sont mises en containers pour être exportées vers les filières de recyclage, situées en Asie du sud-est (Thaïlande, Malaisie) et en Nouvelle-Zélande.

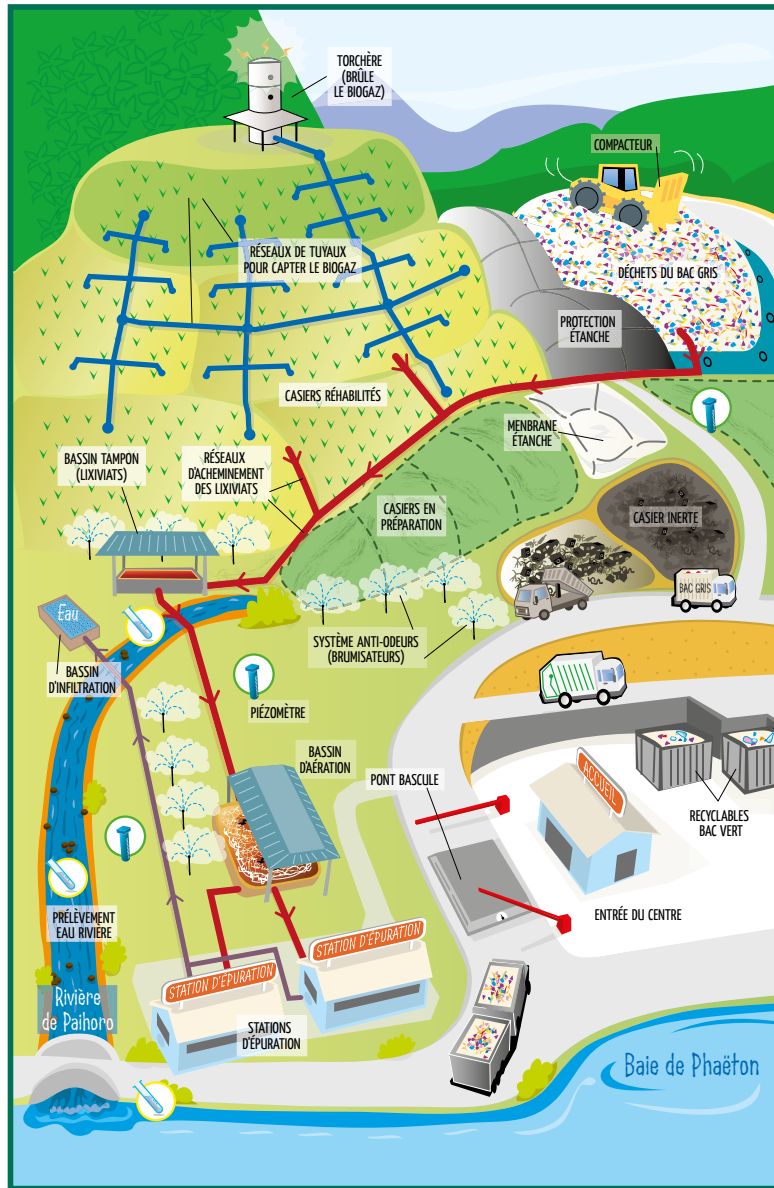


LE CENTRE D'ENFOUISSEMENT

Depuis son ouverture en mai 2000, le CET (Centre d'Enfouissement Technique) de Paihoro a permis de réduire considérablement le nombre de décharges sauvages.

Le suivi environnemental interne du site et de la Baie de Phaëton, réalisé depuis 1998 est satisfaisant.

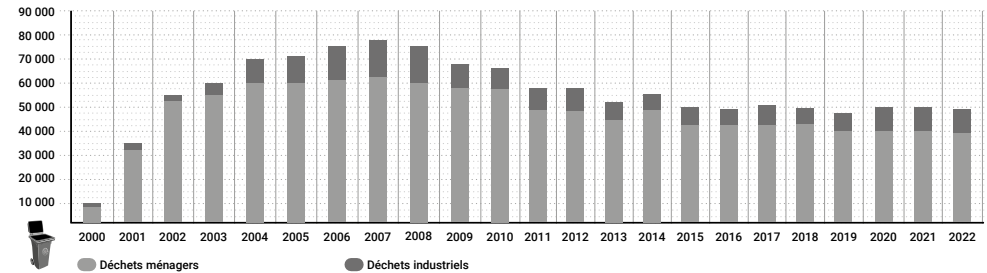
Chaque année, environ **50.000 TONNES** de déchets y sont enfouis selon des normes techniques strictes et dans le respect de l'environnement.



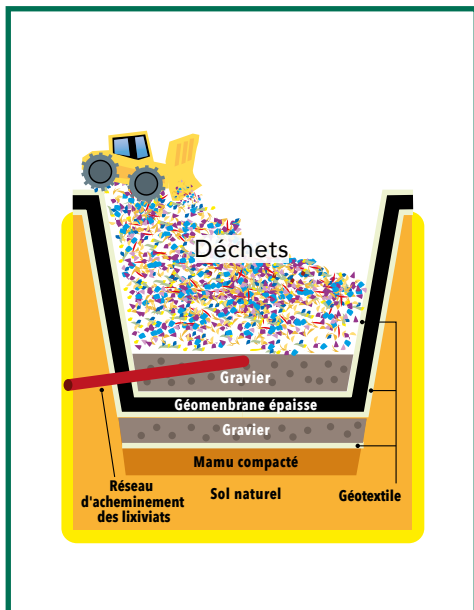
TECHNIQUE - CET DE PAIHORO

BAC GRIS ET DÉCHETS INDUSTRIELS ASSIMILABLES À DES ORDURES MÉNAGÈRES

- Les BACS GRIS sont COLLECTÉS PAR LES COMMUNES.
- Les DÉCHETS INDUSTRIELS sont DÉPOSÉS PAR LES ENTREPRISES DANS NOS INSTALLATIONS.

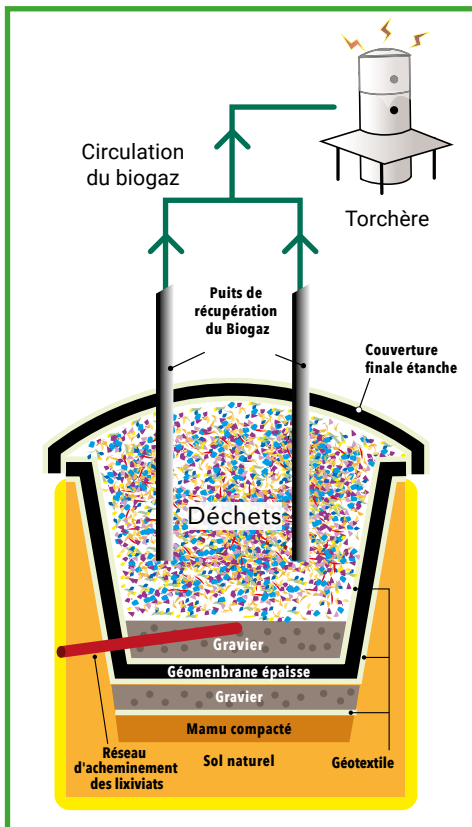


LES CASIERS DE CATÉGORIE 2



CASIER EN COURS DE REMPLISSAGE

Récupération du lixiviat dès la mise en exploitation du casier.



CASIER RÉHABILITÉ DÈS LA FERMETURE DU CASIER

Récupération du biogaz vers la torchère avec 3 effets :

- Sécurisation du site
- Diminution des odeurs
- Diminution des Gaz à Effet de Serre (GES)

SITUATION EN 2023

- 5 casiers réhabilités
- 1 casier en exploitation
- 4 casiers en programmation



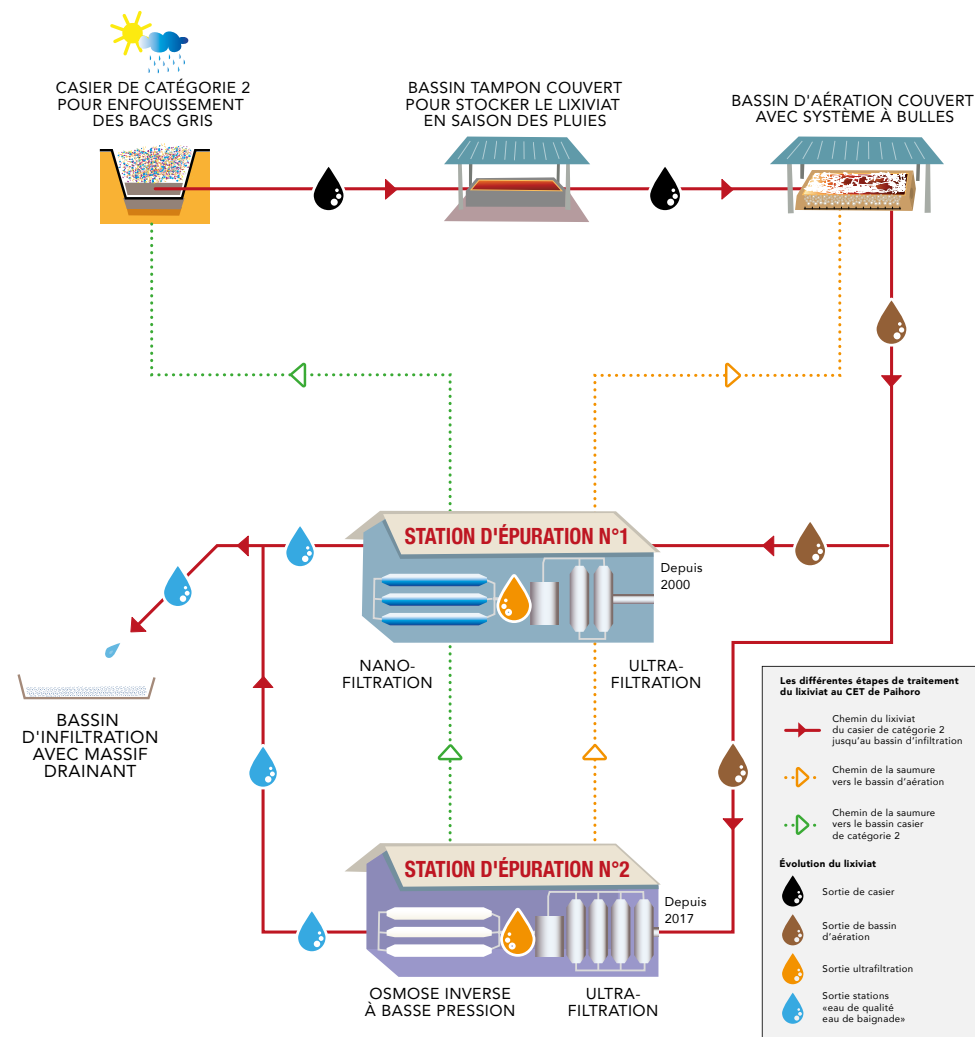
LES LIXIVIATS



LE LIXIVIAT, QU'EST CE QUE C'EST ?

Le lixiviat c'est le « jus » issu de la dégradation naturelle des déchets, alimenté par le ruissellement des eaux de pluies. Il est chargé d'éléments polluants. Il nécessite un traitement spécifique en station d'épuration.

PROCÉDÉ DE TRAITEMENT DES LIXIVIATS



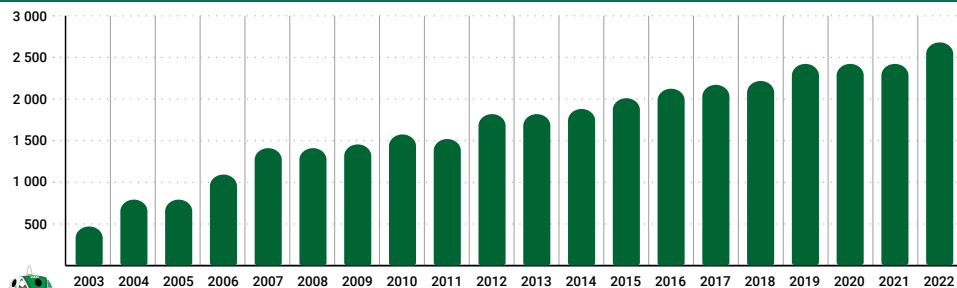
LE VERRE

Depuis 2003, FENUA MA a mis en place et géré un programme de Points d'Apport Volontaire afin de collecter le verre sur les îles de Tahiti et de Moorea.

80 BORNES À VERRE



VERRE



Près de 80 % du verre produit par les ménages est récupéré et valorisé en gravier depuis 2018

LE VERRE

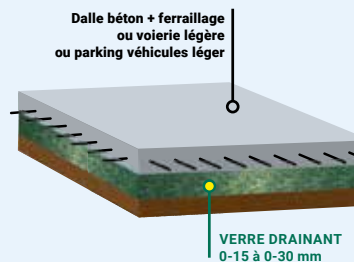
LA VALORISATION DU VERRE À TAHITI

Le verre récupéré par le réseau des bornes à verre de Tahiti et Moorea est concassé et employé comme matériau drainant, ce qui diminue sensiblement l'extraction d'agrégats. Le verre concassé en 0-15 mm ou en 0-60 mm remplace le gravier utilisé comme sous-couche de dalle en béton des maisons, pour le drainage des murs de soutènement, pour les bassins d'infiltration des eaux usées...

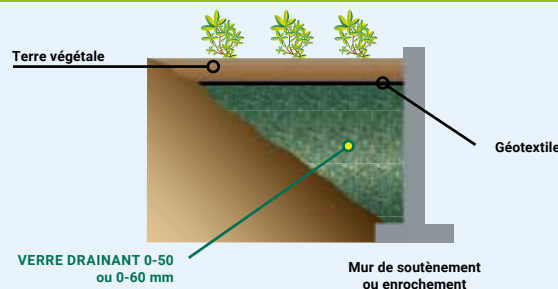
100 % VERRE CONCASSÉ



Sous-couche



Massif drainant



POUR UN DEVIS NOUS CONSULTER

3 avantages

DU GRAVIER DE VERRE

1. ÉCOLOGIQUE

IL EST ISSU DES BOUTEILLES ET BOCAUX DÉPOSÉS DANS NOS BORNES À VERRE.

2. ÉCONOMIQUE

-50% MOINS CHER QUE LE GRAVIER NATUREL EXTRAIT DE NOS VALLÉES.

3. PERFORMANT

IL A UNE MISE EN ŒUVRE RAPIDE, RESTE INSENSIBLE À L'EAU ET DRAINANT.



TROUVEZ LES LIEUX DE DÉPÔT



fenuama.pf

LE COMPOST

MATIÈRES BRUNES

Feuilles mortes, herbe sèche



Serviettes et mouchoirs en papier, morceaux de papier, essuie-tout (non imprimés)



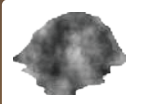
Rouleaux essuie-tout, petits cartons (non imprimés)



Écorces d'arbre broyées, branchages de petite taille



Sciures et copeaux de bois (non traités)



Cendres de bois éteintes

+ D'INFORMATIONS
fenuama.pf

MATIÈRES VERTES



Épluchures, restes de fruits et de légumes (hors graines)



Marc de café, filtres, sachets de thé et infusion



Coquilles d'œufs écrasées



Pain rassis, restes de repas (hors os, viande, poisson)



Fleurs fanées, tailles de haies



Gazon, mauvaise herbe (non grainée)



COMPOSTEUR INDIVIDUEL



BIO-SEAU (en cuisine) pour faciliter le transport des débris de la cuisine jusqu'au composteur du jardin

- Où placer son composteur ? À l'ombre, à l'abri, posé sur un sol en terre.
- Commencer son compostage par une **bonne couche** (environ 15cm) de tonte de pelouse ou déchets verts puis alterner les matières vertes et les matières brunes.
- Aérer le contenu** de votre composteur à l'aide d'une fourche ou une touillette environ 1 fois/semaine.
- Compost prêt ?** Aspect homogène, couleur sombre, une agréable odeur de terre et une structure grumeleuse qui s'émiette.

TOXIQUES

PAV toxiques mis en place depuis 2003 sur toutes les communes de Tahiti et de Moorea. Tous les équipements ont été renouvelés en 2020.

LES PILES

370 bornes à piles



SITUÉES DANS CERTAINS COMMERCES, ADMINISTRATIONS, ÉCOLES...



1 PILE = 50 ANS DE POLLUTION

Export en France pour recyclage

LES BATTERIES AU PLOMB

58 bacs à batteries



SITUÉS DANS CERTAINES STATIONS-SERVICE.



1 BATTERIE = 50 ANS DE POLLUTION

Export en Nouvelle-Zélande pour recyclage

LES HUILES DE MOTEUR

38 bacs à huile



SITUÉS DANS CERTAINES STATIONS-SERVICE.



1 L D'HUILE = 1 000 000 L D'EAU POLLUÉ

Export en Nouvelle-Zélande pour recyclage



TROUVEZ LES LIEUX DE DÉPÔT



fenuama.pf

TRIENS

NOS MÉDICAMENTS

À DOMICILE

PRODUITS
PARAMÉDICAUX



EMBALLAGES EN
CARTON ET NOTICES

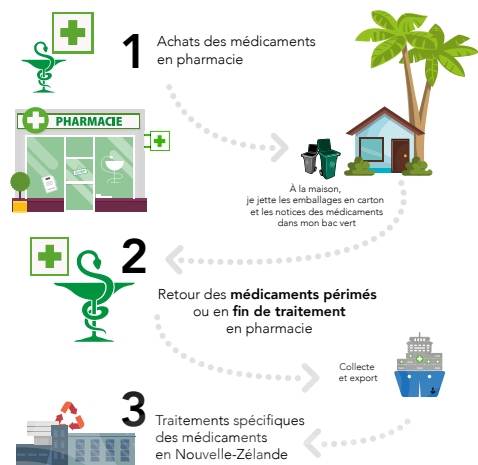


EN PHARMACIE

PLAQUETTES/
BLISTERS, TUBES
DE POMMADE,
FLACONS DE
SIROP



LA VIE DE NOS MÉDICAMENTS



TRIENS



JE DÉPOSE
MES FUSÉES MARITIMES
DE DÉTRESSE USAGÉES
ET PÉRIMÉES
DANS LA BORNE ADAPTÉE



FENUA MA

BP 9636 - 98716 PIRAE - TAHITI - POLYNÉSIE FRANÇAISE
TÉL. : 40 54 34 50 - FAX : 40 54 34 51 - www.fenuama.pf - accueil@fenuama.pf



RETROUVEZ LA CARTE
DES P.A.V. SUR
WWW.FENUAMA.PF





STOP

aux DÉCHETS D'ÉQUIPEMENTS ÉLECTRIQUES ET ÉLECTRONIQUES dans nos poubelles

Les DEEE représentent un **DANGER** pour notre environnement.

**Ces appareils n'ont leur place ni dans nos poubelles,
ni dans les encombrants et ils nécessitent un traitement spécial
pour éviter toute pollution.**

**FENUA MA propose un service de récupération GRATUIT
de tous ces produits dangereux auprès des particuliers
et des entreprises.**



Un DEEE ? C'est quoi ?

C'est un déchet d'équipement électrique et électronique.

C'est à dire un appareil hors d'usage fonctionnant sur batterie ou grâce à l'électricité.

Les tablettes, smartphones, petits équipements de bricolage sans fil sont, à première vue, anodins. À la maison, vous ne risquez rien dans le cadre d'un usage approprié. Une fois jetés, en revanche, ils peuvent avoir des conséquences sur le personnel qui les manipule, l'environnement et aussi la santé car ils contiennent des batteries sensibles.

Retrouvez dans les pages suivantes la liste complète des déchets électroniques classés par catégorie, représentant un **DANGER** s'il ne sont pas jetés convenablement.

Téléphones, outillage, tablettes, jouets, cigarettes électroniques, TV, ordinateurs et périphériques, cartouches et toners d'encre, batteries de vélos électriques ou d'outillage, ampoules et néons...

POUR EN SAVOIR PLUS, RDV SUR fenuama.pf

LIQUIDES TOXIQUES

Fin de travaux, jardinage, entretien des piscines... Tous les produits utilisés pour ces activités sont conditionnés enseau, en bouteille ou encore en spray. Il est important de jeter correctement tous ces contenants car bien que vides, ils contiennent encore de nombreuses substances toxiques. Afin de respecter la nature, il faut les apporter directement au **CRT de Motu Uta, tous les mercredis de 11h à 14h30** ou dans les services techniques de votre mairie.

LES POTS DE PEINTURE LES SEAUX, LES PINCEAUX ET AUTRES ROULEAUX USAGÉS



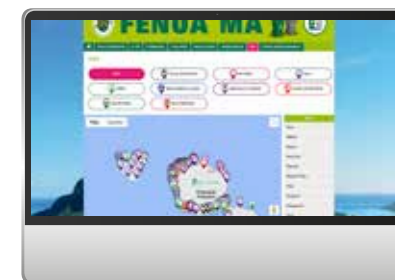
LES INSECTICIDES ET PESTICIDES



LES DÉSHÉRBANTS



LES PRODUITS D'ENTRETIEN DE PISCINE



LES SOLVANTS



LES SPRAYS SOUS PRESSION



TROUVEZ LES LIEUX DE DÉPÔT



fenuama.pf



PRESSE À CARCASSES

CARCASSES, FÛTS ET FERRAILLES

En partenariat avec la Polynésie française, FENUA MA effectue régulièrement des campagnes pour dépolluer, compacter puis exporter des carcasses autos vers la Nouvelle-Zélande.

Les drums ou fûts subissent le même traitement que les carcasses de voiture. Ils sont dépollués puis compactés en blocs pour être exportés vers des filières de recyclage en Nouvelle-Zélande.

Depuis 2003, plus de 20 000 véhicules ont été exportés en Nouvelle-Zélande pour être recyclés.



LES PNEUS

Les pneus sont des déchets encombrants, polluants et lourds, c'est pourquoi il est important de les recycler localement pour réduire l'impact environnemental, promouvoir l'économie locale et prévenir les risques liés à l'accumulation de pneus usagés.

Depuis 2023, Fenua Ma a mis en œuvre une filière, on vous explique comment ça marche.

MODE D'EXPLOITATION

1. Arrivée et stockage des matériaux sur l'installation de recyclage pour traitement.
2. Broyage : obtention de chips de pneus ou broyat



LE BROYAT OU CHIPS DE PNEU, QU'EST CE QUE C'EST ?

C'est une matière issue du recyclage des pneumatiques. Elle s'obtient par un broyage mécanique à température ambiante des pneumatiques. Ce procédé ne nécessite ni ne rejette aucun additif solide, liquide ou gazeux.



3 avantages

ÉCONOMIQUES

DU BROYAT

1. BON MARCHÉ
2. 100 % RECYCLÉ ET RECYCLABLE
3. GISEMENTS LOCAUX

CARACTÉRISTIQUES DU BROYAT

COMPRESSIBLE : de 30 à 60 %, soit 7 fois plus que les matériaux naturels.

ROBUSTE : il présente la même résistance au cisaillement que les matériaux habituels.

ISOLANT : il offre 3 fois moins de conductivité thermique que l'équivalent en matériaux naturels.

ÉCOLO : en plus de posséder un pouvoir calorifique équivalent au charbon, au delà de 1450 °C, la combustion de pneumatiques ne nécessite aucun traitement supplémentaire ni pour les fumées, ni pour les scories issues de leur combustion.

UTILISATION

C'est un produit stable, isolant, drainant. Il est principalement utilisé dans les aciéries, les cimenteries, les fonderies. Mais également dans les travaux publics pour :

- Remblais : murs de soutènement, sous-couches routières
- Bassin de rétention
- Drainage : puits perdus, bassin d'orage

SOUS-COUCHES ROUTIÈRES



PARKING



MURS DE SOUTÈNEMENTS



3 avantages

TECHNIQUES

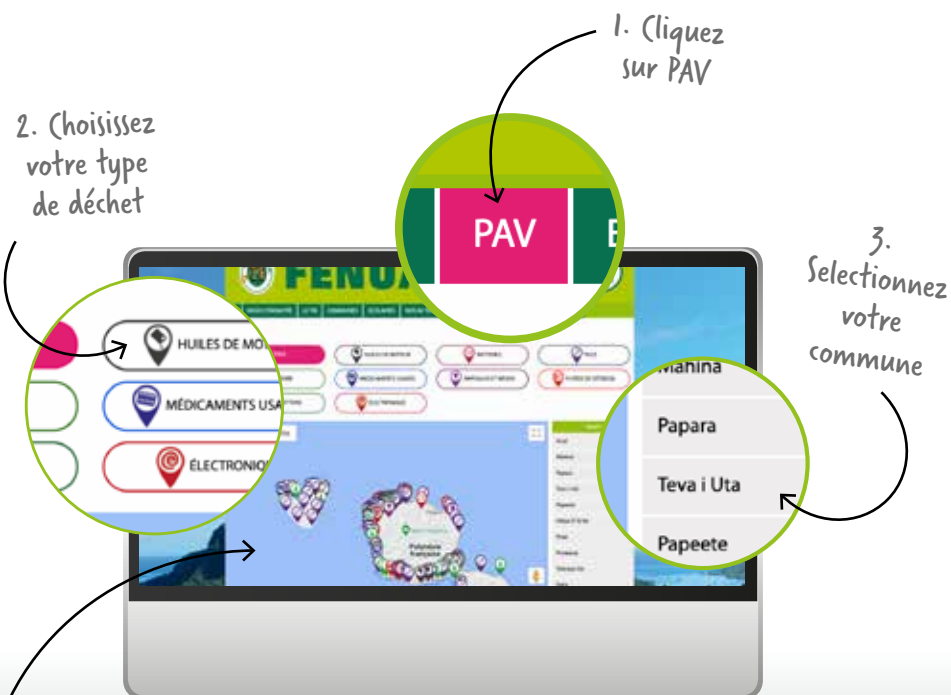
DU BROYAT

1. PRATIQUE
MATÉRIEL LÉGER
POUR UNE MISE EN ŒUVRE
SIMPLE ET RAPIDE
2. PERFORMANT
IMPUTRESCIBLE
ET RÉSISTANT AUX NUISIBLES
3. DRAINANT
CALIBRÉ POUR ÉVACUER
LES EAUX RÉSIDUELLES

GÉOLOCALISATION

UN OUTIL COMPLET ET PERFORMANT À VOTRE DISPOSITION...
ON VOUS EXPLIQUE COMMENT ÇA FONCTIONNE

Vous avez des déchets dont vous voulez vous débarrasser ? Rendez-vous sur fenuama.pf



Cette carte dynamique vous proposera les Points d'Apport Volontaire les plus proches de vous



TARIFS

LES DÉCHETS INDUSTRIELS BANALS (DIB), DÉCHETS NON TOXIQUES

Avant tout dépôt de déchets dans les installations de FENUA MA, vous devez remplir un dossier d'autorisation d'accès. Vous aurez alors la possibilité de livrer vos déchets au CET de Paihoro ou au CRT de Motu Uta.

COMBIEN ÇA COÛTE ? (en F HT/tonne)	LIEUX DE DÉPÔT	
	CRT*	CET*
Recyclables en monomatériaux	5 000 F	5 000 F
Recyclables en mélange (bacs verts)	7 500 F	7 500 F
Déchets inertes de CATÉGORIE 3	16 000 F	11 500 F
Déchets de CATÉGORIE 2 (bacs gris)	24 000 F	21 600 F
Déchets alimentaires	-	45 000 F
Boue de stations d'épuration	-	40 000 F

Délibération n°08/2023/FENUA MA du 21 Mars 2023. - Tarifs applicables au 01/06/2023

LES DÉCHETS INDUSTRIELS SPÉCIAUX (DIS), TOXIQUES ET DANGEREUX

TARIFS POUR LES ENTREPRISES (DIS)	COÛT DU TRAITEMENT EN FCFP HT PAR KG
Batteries au plomb	50
DEEE* (électriques et électroniques)	150
DEEE* (TV + moniteurs)	250
Cartouches d'encre et toners	450
Lampes LBC, néons, ampoules	850
Piles alcalines	470
Autre produits toxiques	Nous consulter

Délibération n°08/2023/FENUA MA du 21 Mars 2023
Tarifs applicables au 01/06/2023

TAUX DE CAPTAGE 2022

RANG (Bac Vert + Verre)	COMMUNES	MESURES 2022 (KG/HAB/AN)			POTENTIEL MAXI* (KG/HAB/AN)	TAUX DE CAPTAGE GLOBAL %
		BAC VERT	VERRE	TOTAL		
1	Arue	31,90	24,32	56,22	77	73,3%
2	Punaauia	35,96	23,52	59,48	103	57,8%
3	Paea	28,55	11,48	40,03	77	52,2%
4	Mahina	24,13	14,36	38,49	77	50,2%
5	Pirae	27,39	18,77	46,16	103	44,9%
6	Taiarapu-Est	22,27	11,30	33,57	77	43,8%
7	Moorea	26,77	10,84	37,61	89	42,3%
8	Teva I Uta	11,19	9,00	20,19	55	36,7%
9	Taiarapu-Ouest	8,06	11,98	20,04	55	36,4%
10	Papeete	34,14	13,42	47,56	148	32,2%
11	Papara	8,20	9,41	17,61	55	32,0%
12	Hitia'a O Te Ra	4,13	3,39	7,52	55	13,7%
	TOTAL (KG/HAB/AN)	36,25	14,43	50,69	90	56,3%

ZONE URBAINE	ZONE PÉRI URBAINE	ZONE SEMI URBAINE	ZONE RURALE	ZONE MOOREA
Papeete	Pirae Punaauia	Mahina, Arue, Paea, Taiarapu Est	Papara, Teva I Uta, Taiarapu Ouest, Hitia'a O Te Ra	Moorea

GISEMENT MAXI/POTENTIEL DES BACS VERTS

126 kg/hab/an	73,5 kg/hab/an	56 kg/hab/an	43 kg/hab/an	70 kg/hab/an
-------------------------	--------------------------	------------------------	------------------------	------------------------

GISEMENT MAXI EN VERRE

22 kg/hab/an	29,4 kg/hab/an	20,6 kg/hab/an	12,4 kg/hab/an	19,2 kg/hab/an
------------------------	--------------------------	--------------------------	--------------------------	--------------------------

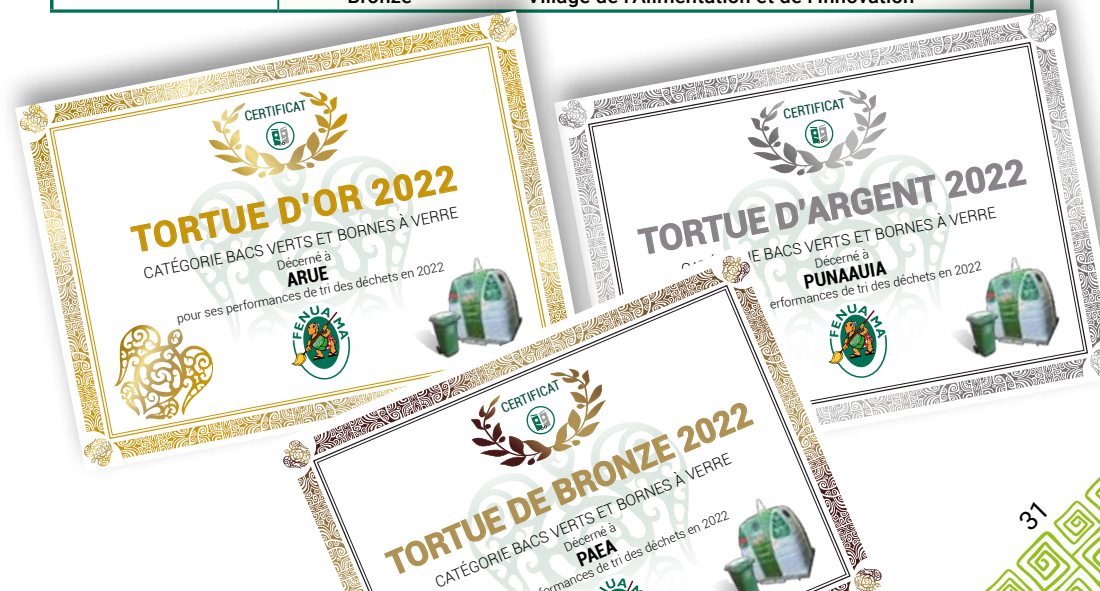
TORTUE D'OR



Chaque année, la cérémonie des Tortues d'Or récompense les communes adhérentes de l'ensemble des archipels de la Polynésie française pour leurs performances en matière de tri. Les entreprises sont également primées lors de cette cérémonie, comme les hôtels et les établissements scolaires impliqués dans une démarche écoresponsable pour la gestion de leurs déchets.

PALMARÈS DES TORTUES D'OR 2022

CATÉGORIES	CLASSEMENTS	IDENTITÉ / STRUCTURE
Bacs verts	Or	Arue
	Argent	Punaauia
	Bronze	Paea
Îles éloignées	Or	Communauté de Communes HAVA'I
	Argent	Bora Bora
	Bronze	Rimatara
Scolaires	Or	Lycée Diadème - Te Tara O Maiao
	Argent	Lycée polyvalent de Taiarapu-Nui
	Bronze	École élémentaire de Saint Hilaire
Hôtels	Or	The Brando Resort - Tetiaroa
	Argent	Le Maitai Polynesia Bora Bora
	Bronze	InterContinental Tahiti Resort & Thalasso Spa
Entreprises	Or	Caisse de Prévoyance Sociale - CPS
	Argent	Heiva i Tahiti 2022
	Bronze	Tahiti Nui Va'a 2022-2
Manifestations publiques	Or	Village de l'Alimentation et de l'Innovation
	Bronze	



COMMUNICATION

LES INTERVENTIONS DANS LES ÉCOLES, COLLÈGES, LYCÉES ET UPF

Le tri dans les établissements scolaires

Depuis 2011, FENUA MA a mis en place des conventions visant à développer le tri sélectif dans les établissements scolaires.

Avec l'engagement du chef d'établissement de mettre en place un dispositif de collecte des déchets recyclables au sein du collège ou du lycée, FENUA MA forme alors les agents techniques, le personnel administratif et deux éco-délégués de chaque classe.

Ces élèves deviennent ainsi des ambassadeurs du tri et ont pour mission de sensibiliser l'ensemble de leurs camarades.



LA VISITE DU CRT DE MOTU UTA

FENUA MA organise régulièrement des visites du CRT de Motu Uta pour des groupes scolaires, d'élus, d'associations ou de professionnels. Pour organiser ces visites, n'hésitez pas à nous contacter.

Tél. : 40 54 34 50
Email : accueil@fenuama.pf



SUR LA TOILE

 **Syndicat FENUA MA**

La page facebook de FENUA MA a été créée en août 2013. Elle permet un relais vers le site internet.

Des informations ponctuelles sur FENUA MA et sur l'environnement y sont régulièrement postées chaque semaine.



Du nouveau sur www.fenuama.pf

Localisez tous les PAV (Point d'Apport Volontaire) grâce à notre carte de géolocalisation.

Cet outil vous permettra de retrouver tous les lieux en accès public et gratuit pour vous débarrasser de vos déchets : toxiques, électroniques, verres, médicaments, fusées de détresse, ampoules et néons.

Il vous suffit de sélectionner la catégorie de votre déchet et de cliquer sur votre commune. Vous pourrez zoomer et voir le point le plus proche de chez vous. Rendez-vous sur : www.fenuama.pf/pav

ÉVÉNEMENTIEL

VOUS SOUHAITEZ ORGANISER UN ÉVÉNEMENT PROPRE ?



IL SUFFIT D'ANTICIPER VOTRE DEMANDE, PAR LA SIGNATURE D'UNE CONVENTION AVEC FENUA MA.

Vos événements resteront propres et accueillants !



CES ÉQUIPEMENTS SONT GRATUITS !



POUR CHAQUE ÉVÉNEMENT SPONSORISÉ, QU'IL SOIT CULTUREL, SPORTIF OU FOIRE, LE TRI EST UNE PRIORITÉ EXIGÉE PAR FENUA MA.

TORTUES DE CŒUR 2023

MIEUX VOUS TRIEZ, PLUS FENUA MA AIDE LES ASSOCIATIONS

Depuis plus de 10 ans, FENUA MA soutient les associations du fenua grâce à la mise en place des tortues de cœur. Mieux vous triez, plus FENUA MA aide les associations des communes membres du syndicat.

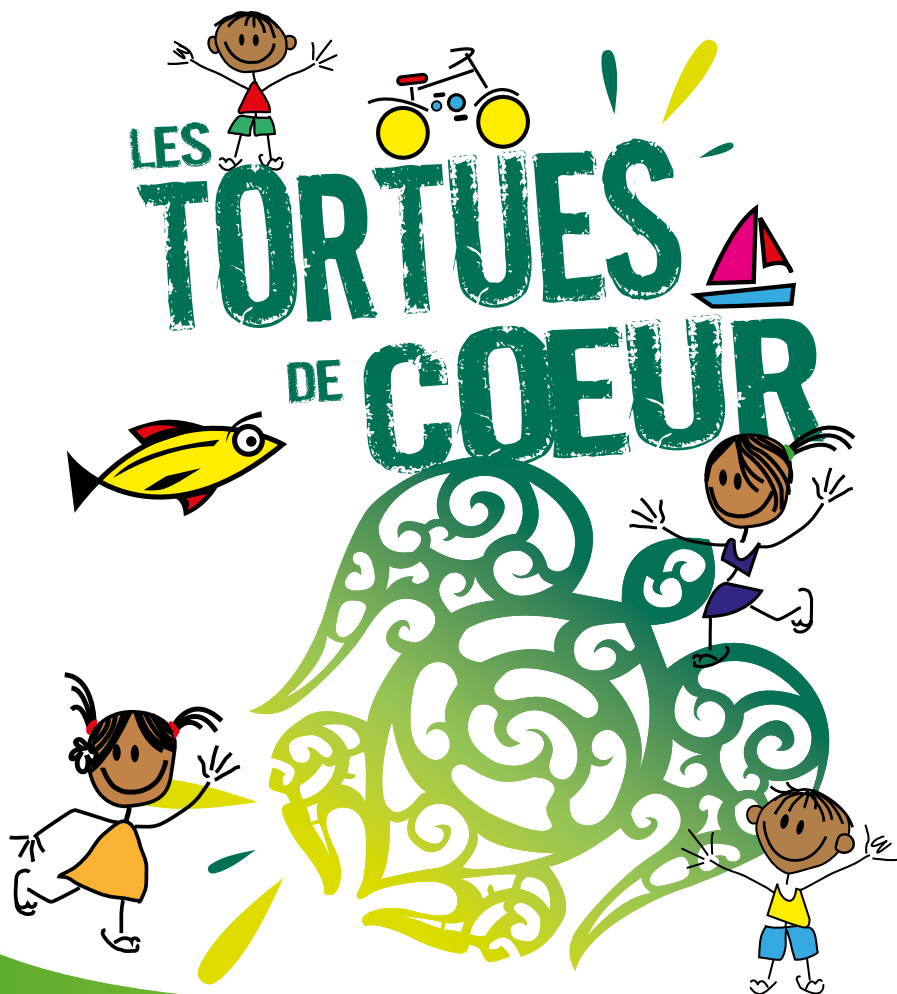
	Montant global par commune en FCFP	Noms des associations	Montants en FCFP
Arue	658 544	Association Athletic Club Excelsior	329 272
		Association Taru'u	329 272
Hiti'a o te ra	84 148	Association des parents d'élèves Tamarii Ha'apaiano'o	84 148
Mahina	705 808	Association Mahina Event	100 000
		Association Te Tu'ana no Mahina	150 000
		Association Sportive Olympic Mahina	150 000
		Association Atima Nui	150 000
		Association Amoe 2	155 808
Moorea Maiao	974 585	Association les petits prince D'aimeho	300 000
		Association Vahine Orama no Moorea-Maiao	200 000
		Association Club Canin Club Piihoro Mai No Moorea	100 000
		Association Moorea Biodiversité (Collectif «les bourdons de Moorea»)	274 585
		Association Temanava Hand Ball	100 000
Paea	728 302	Association la Vai Ma Paea	250 000
		Association Tiai Nui Here	159 434
		Association Te Onehenehe	159 434
		Association Themam	159 434
Papara	192 490	Association Papara Football Club	192 490
Papeete	1 819 680	Jeunesse Papeava	1 439 680
		Mama Natura	200 000
		Tamarii Skate Park de La Mission	180 000
		Tamarii Quartier Lagarde	215 149
Pirae	770 697	Association Nahoata	235 349
		Pirae Volley Club	220 199
		Office des Sports de Pirae	100 000
Punaauia	2 069 970	Association la Vai Ma 'O 'Atehi	400 000
		Association Teiviroa Nui	150 000
		Association Tamarii no Nuuroa	400 000
		Association Tamarii Punaruu	150 000
		Association Tamarii no te Moana	400 000
		Association Tamarii Pointe des Pêcheurs	400 000
Association Taapuna New Team	150 000		
École de Voile d'Arue (SAGA)	19 970		
Tairarapu-Est	605 957	Team Djeun's Outou'afai	100 992
		Jeunesse Team Teanuanua	100 993
		Vahine Orama Tahiti Iti	100 993
		Espérance de Faone	100 993
		Association Upa Rau Presqu'île	100 993
Association Hei Maire	100 993		
Tairarapu-Ouest	134 982	Association Teahupoo Nui	134 982
Teva i Uta	242 520	Office Municipal de la Jeunesse et des Sports - OMJS	92 520
		Team Tamarii Mataiea	150 000
Industriels	4 095 187	École de Voile d'Arue (SAGA)	1 495 187
		Association Villages d'enfants SOS de Polynésie	1 000 000
		Comité de Polynésie française de la ligue nationale contre le cancer	400 000
		SOS Suicide	400 000
		Association Fa'afaite I Te Ao Ma'ohi	400 000
Tamarii No Te Moana	400 000		
TOTAL	Communes	8,9 MF	
	Industriels	4,1 MF	
	Tortues de cœur 2023	13 MF	



Pour les enfants du Fenua, trions nos déchets !

Depuis 2008, pour chaque kilo de déchet recyclable récupéré dans les bacs verts, FENUA MA reverse 1 à 2 F pour les associations sociales et environnementales.

En 2023, 13 MF ont été distribués aux associations, suite aux bonnes performances de tri de l'année 2022.



CONTACTS FENUA MA



SIÈGE SOCIAL PAOFAI - PAPEETE

TÉL. : 40 54 34 50

FAX : 40 54 34 51

accueil@fenuama.pf

BP 9636 - 98716 PIRAE

TAHITI - POLYNÉSIE FRANÇAISE

CRT DE MOTU UTA - PAPEETE

TÉL. : 40 83 34 21

CET DE PAIHORO - TARAVAO

TÉL. : 40 83 34 22

DÉCHETTERIE DE TEMAE - MOOREA

TÉL. : 40 56 50 92

