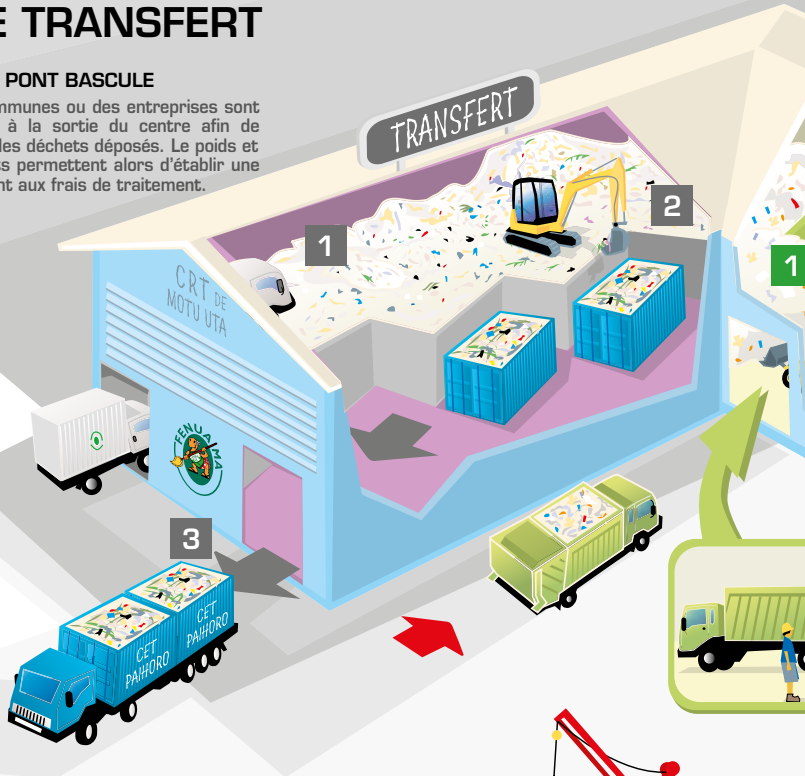
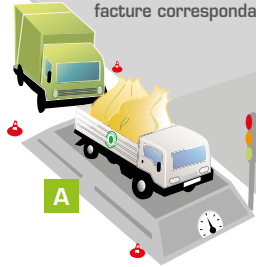


## LE BAC GRIS CENTRE DE TRANSFERT

### A PASSAGE PAR LE PONT BASCULE

Les camions des communes ou des entreprises sont pesés à l'entrée et à la sortie du centre afin de déterminer le poids des déchets déposés. Le poids et la nature des déchets permettent alors d'établir une facture correspondant aux frais de traitement.



### 1 DÉPÔT DES DÉCHETS DU BAC GRIS

Les déchets non recyclables (bacs gris, encombrants) sont déposés dans une zone spécialement réservée. Un contrôle visuel permet d'identifier s'il est possible d'isoler un type de déchets verts, ferraille ou carton pour les orienter vers d'autres filières de valorisation : compostage, export pour recyclage...

### 2 REMPLISSAGE DES BENNES

Les déchets sont alors déposés dans de grandes bennes de 35m<sup>3</sup> disposées en contre bas de la zone.

### 3 TRANSFERT VERS LE CENTRE D'ENFOUISSEMENT TECHNIQUE (CET) DE PAIHORO

Les bennes sont acheminées par camion jusqu'au CET de Paihoro pour l'enfouissement des déchets dans les casiers spécifiques.

## LE BAC VERT CENTRE DE TRI

### 1 DÉPÔT DES DÉCHETS DU BAC VERT

Les déchets recyclables sont déposés en vrac au pied de la chaîne de tri. Un contrôle visuel permet de déterminer rapidement si les déchets sont de qualité suffisante (peu d'erreur, en vrac, propres et secs), avant orientation vers la chaîne de tri manuel.

### 2 TRI DES GROS CARTONS

Dès le début de la chaîne de tri, les gros cartons sont récupérés pour éviter d'encombrer le tapis roulant.

### 3 BRASSAGE MÉCANIQUE DES DÉCHETS

Le tapis roulant achemine ensuite les déchets à travers un tunnel rotatif perforé (trommel). Cette étape permet de séparer les déchets qui se sont assemblés entre eux et de retirer les petits déchets légers comme les poussières, les morceaux de papier, les agrafes ou les trombones...

### 4 TRI MANUEL DES DÉCHETS PAR CATÉGORIE

Des opérateurs sont placés de part et d'autre du tapis roulant pour récupérer différentes catégories de déchets.

### 5 TRI DU FER PAR UN ÉLECTRO-AIMANT

En cours de chaîne, un aimant mécanique enlève toutes les pièces métalliques. C'est la seule étape automatisée.

### 6 RÉCUPÉRATION DES ERREURS DE TRI

À la fin de la chaîne, les déchets toujours présents sur le tapis roulant sont des erreurs de tri, ils sont récupérés puis transportés vers le Centre d'Enfouissement Technique (CET) de Paihoro.

### 7 MISE EN BALLES DES DÉCHETS RECYCLABLES PAR CATÉGORIE

Chaque catégorie de déchets est compactée en balles de 250 à 600 kg et stockée au CRT.

### 8 STOCKAGE DES BALLES

### 9 EXPORTATION DES BALLES POUR RECYCLAGE.

Les balles sont mises en containers pour être exportées vers les filières de recyclage, situées en Asie du sud-est (Thaïlande, Malaisie) et en Nouvelle-Zélande.

